



## DE ZALMHAVEN I

D1 - ID1

Totaal Woonoppervlakte: ca. 127 - 130 m<sup>2</sup>

Woonkamer: 57 m<sup>2</sup>

Slaapkamer 1: 14 m<sup>2</sup>

Slaapkamer 2: 17 m<sup>2</sup>

Slaapkamer 3: 9 m<sup>2</sup>

### SPECIFICATIES

4-kamerappartement

3 slaapkamers

Woonoppervlakte van 127 - 130 m<sup>2</sup>

Balkons van 12 m<sup>2</sup> en 7 m<sup>2</sup>

Oriëntatie: Zuid/Oost

Volledig uitgeruste keuken met eiland

Badkamer met ligbad, inloopdouche, dubbele wastafel en toilet

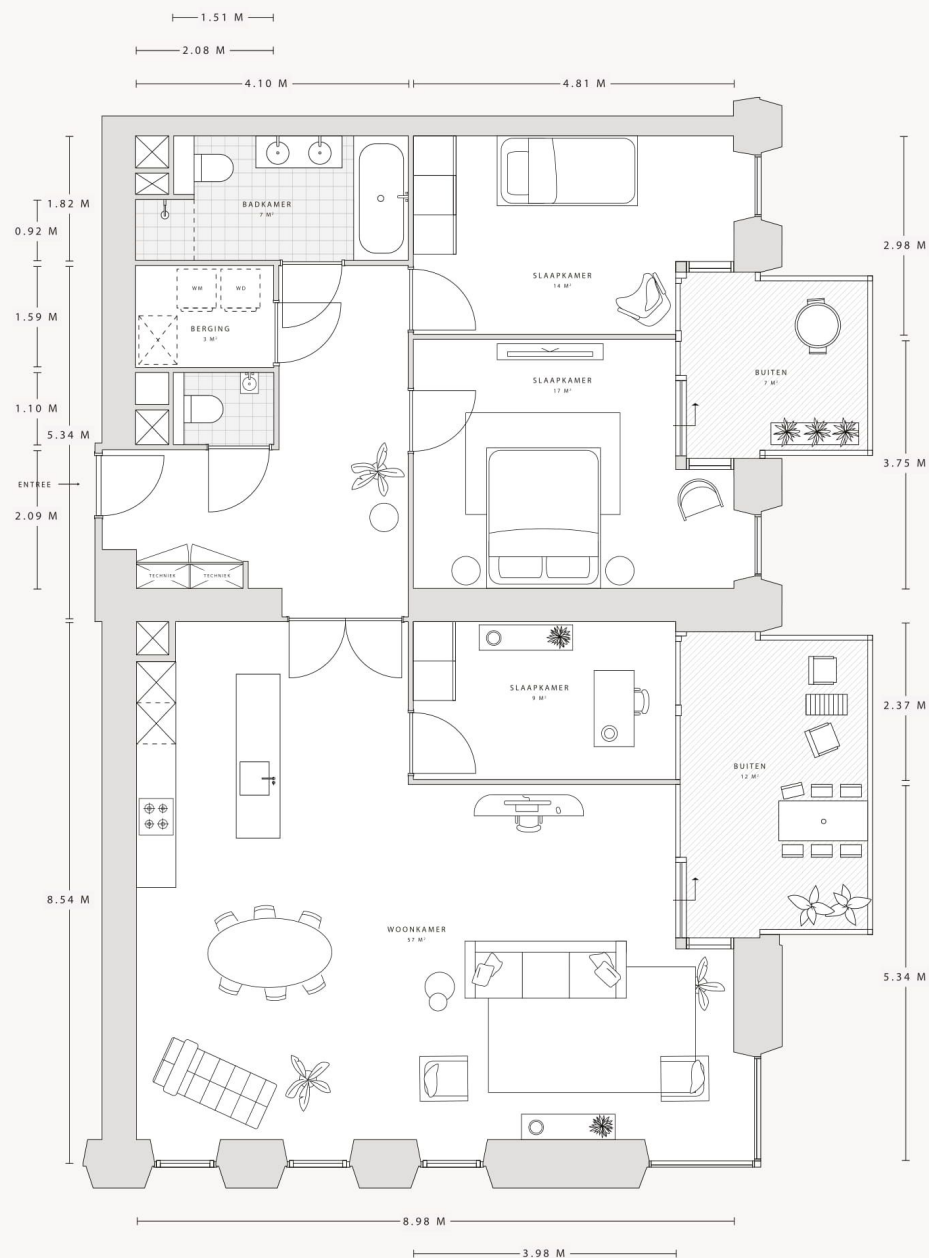
Separaat toilet

Interne berging

Externe berging

### VERDIEPINGEN

5-14, 19-21, 23, 28, 29



Deze plattegrond is met zorg samengesteld. De omschrijvende teksten en opgenomen oppervlaktetaten zijn indicatief en bedoeld om een zo goed mogelijke indruk te geven van de appartementen. Deze plattegrond is nadrukkelijk geen contractstuk.