



## DE ZALMHAVEN III

D5 - IIID5

Totaal Woonoppervlakte: ca. 109 - 111 m<sup>2</sup>

Woonkamer: 39 m<sup>2</sup>

Slaapkamer 1: 15 m<sup>2</sup>

Slaapkamer 2: 11 m<sup>2</sup>

Slaapkamer 3: 12 m<sup>2</sup>

### SPECIFICATIES

4-kamerappartement

3 slaapkamers

Woonoppervlakte van 109 - 111 m<sup>2</sup>

Balkon van 10 m<sup>2</sup>

Oriëntatie: Zuid/West

Volledig uitgeruste keuken

Badkamer met ligbad, inloopdouche en dubbele wastafel

Separaat toilet

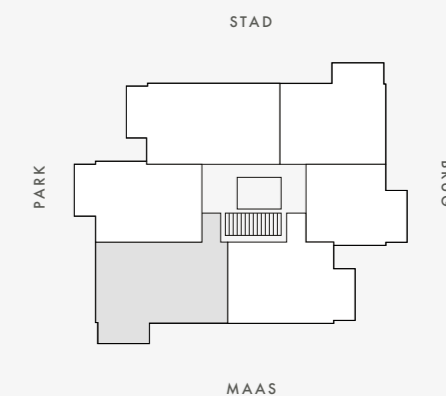
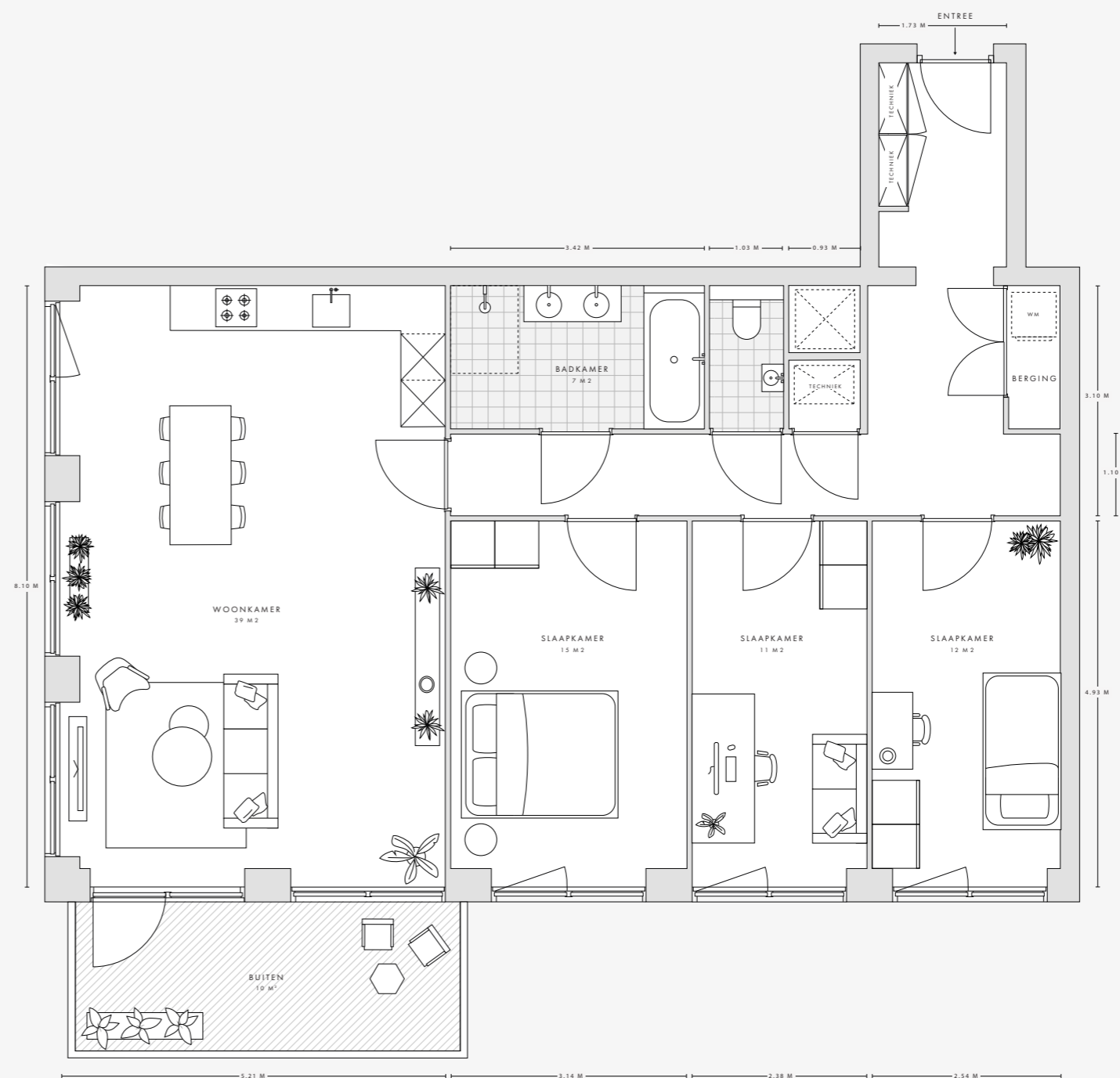
Interne berging

Externe berging

### VERDIEPINGEN

5 - 12

dezalmhaven.com



Deze plattegrond is met zorg samengesteld. De omschrijvende teksten en opgenomen oppervlaktetaten zijn indicatief en bedoeld om een zo goed mogelijke indruk te geven van de appartementen. Deze plattegrond is nadrukkelijk geen contractstuk.